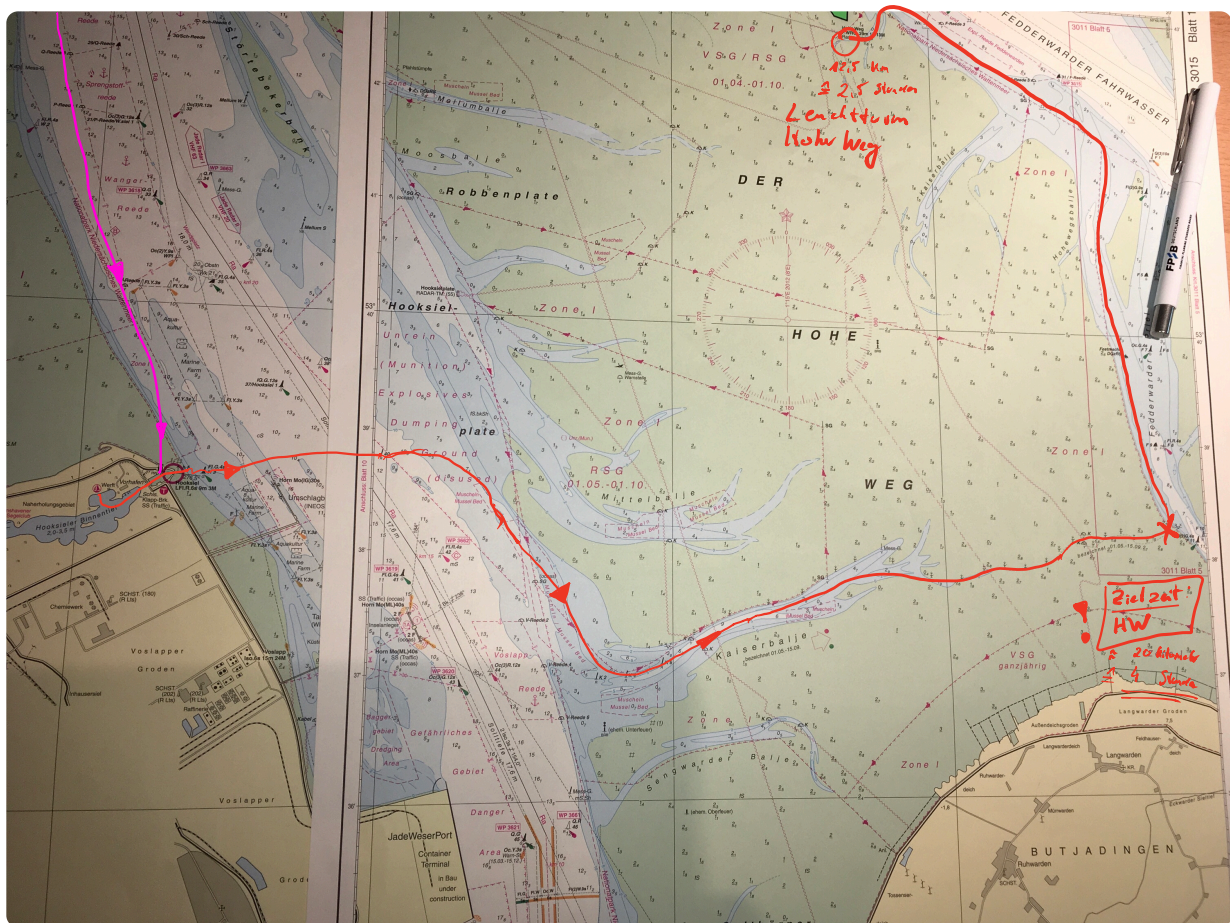


Catch the fire

Start : Hooksiel :

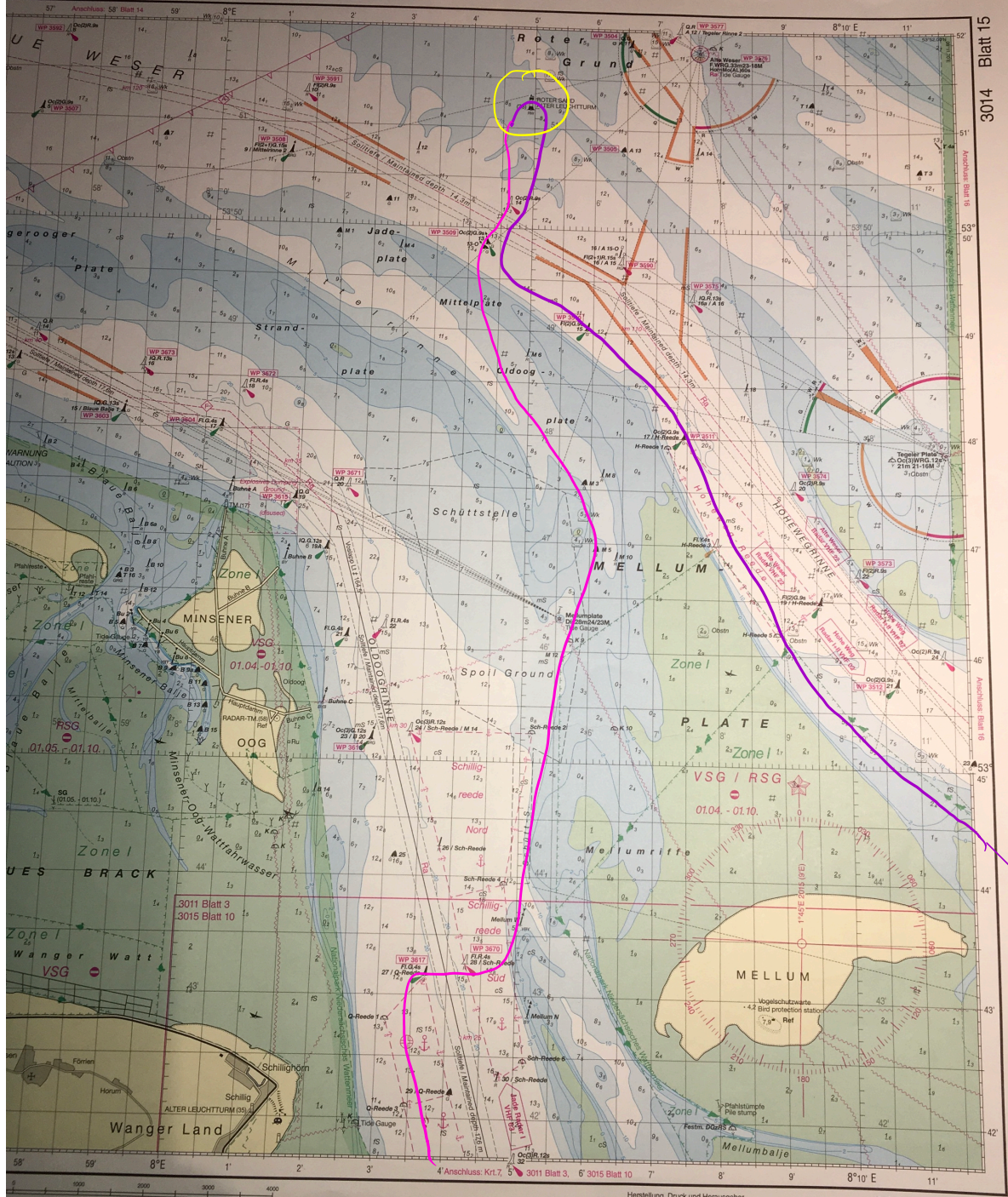
53° 38' 6
8° 5' 2



Hoker Weg - Robbensee 19 km \approx 3,5 h

Robbensee - Hoker 26,25 = 4-5 Stunden

WANGEROOG BIS TEGELER PLATE



3014 Blatt 15

Herstellung, Druck und Herausgeber
© BUNDESAMT FÜR SEESCHIFFFAHRT UND HYDROGRAPHIE, Hamburg - Rostock
Alle Rechte vorbehalten

3014 Blatt 15